

ANÁLISIS SOBRE LA CAPACIDAD DE RESPONDER A LA CRISIS DEL COVID-19 DESDE EL PUNTO DE VISTA DE PREVENCIÓN

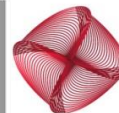
MUNICIPIOS EN PUEBLA

POR:

ROCIO PRADO CASTILLO
MARTHA ALEJANDRA CABANAS VILLA
MIGUEL ANGEL GARCIA FLORES



UPAEP



Sintonía

PLANTEAMIENTO

- ¿Cuáles serían las afectaciones si no se controlara la expansión del Covid-19 a los municipios más vulnerables en Puebla?
- ¿Por qué es importante mitigar la expansión del contagio desde la zona metropolitana hacia las poblaciones más vulnerables?
- ¿Con qué recursos cuentan los municipios del Estado de Puebla para la prevención?

EL MODELO DEL ÍNDICE DE PROGRESO SOCIAL RESPONDE PREGUNTAS UNIVERSALMENTE IMPORTANTES

ÍNDICE DE PROGRESO SOCIAL

Necesidades Humanas Básicas

Nutrición y Cuidados Médicos Básicos

¿Las personas tienen suficientes alimentos y reciben cuidados médicos básicos?

Agua y Saneamiento

¿Las personas pueden beber agua y mantenerse limpias sin enfermarse?

Vivienda

¿Las personas tienen una vivienda adecuada con los servicios básicos?

Seguridad Personal

¿Las persona se pueden sentir seguras?

Fundamentos del Bienestar

Acceso a Conocimientos Básicos

¿Las personas tienen las bases educativas que les permitan mejorar sus vidas?

Acceso a Información y Comunicaciones

¿Tienen las personas acceso libre a ideas e información de cualquier parte del mundo?

Salud y Bienestar

¿Las personas viven vidas largas y saludables?

Calidad Medioambiental

¿Esta sociedad está utilizando sus recursos de manera que están disponibles para las futuras generaciones?

Oportunidades

Derechos Personales

¿Las personas están libres de restricciones sobre sus derechos?

Libertad Personal y de Elección

¿Las personas son libres para tomar sus propias decisiones sin restricciones?

Tolerancia e Inclusión

¿Alguna persona está excluida de la oportunidad de ser un miembro activo de la sociedad?

Acceso a Educación Superior

¿Las personas tienen la oportunidad de alcanzar altos niveles de educación?

MODELO DEL ÍNDICE DE PROGRESO SOCIAL: 3 DIMENSIONES Y 12 COMPONENTES

DIMENSIONES

COMPONENTES

NECESIDADES HUMANAS BÁSICAS



NUTRICIÓN Y
ASISTENCIA MÉDICA
BÁSICA



AGUA Y
SANEAMIENTO



VIVIENDA



SEGURIDAD PERSONAL

FUNDAMENTOS DE BIENESTAR



ACCESO A
CONOCIMIENTO BÁSICO



ACCESO A
INFORMACIÓN Y
COMUNICACIONES



SALUD Y BIENESTAR



SUSTENTABILIDAD
DEL ECOSISTEMA

OPORTUNIDADES



DERECHOS HUMANOS



LIBERTAD PERSONAL
Y LIBRE ELECCIÓN



TOLERANCIA E
INCLUSIÓN



ACCESO A
EDUCACIÓN
SUPERIOR

MODELO DEL ÍNDICE DE PROGRESO SOCIAL: 3 DIMENSIONES Y 12 COMPONENTES

DIMENSIONES

C
O
M
P
O
N
E
N
T
E
S

Necesidades Humanas Básicas

Nutrición y Cuidados Médicos Básicos
Agua y Saneamiento
Vivienda
Seguridad Personal

Fundamentos del Bienestar

Acceso a Conocimientos Básicos
Acceso a Información y Comunicaciones
Salud y Bienestar
Calidad Medioambiental

Oportunidades

Derechos Personales
Libertad Personal y de Elección
Tolerancia e Inclusión
Acceso a Educación Superior

COMPONENTES CLAVE DEL ÍNDICE DE PROGRESO SOCIAL PARA ENFRENTAR LA CRISIS DEL COVID-19 EN CUANTO A PREVENCIÓN

- **Necesidades Humanas Básicas:**

- Nutrición y Cuidados Médicos Básicos
- Agua y Saneamiento
- Vivienda



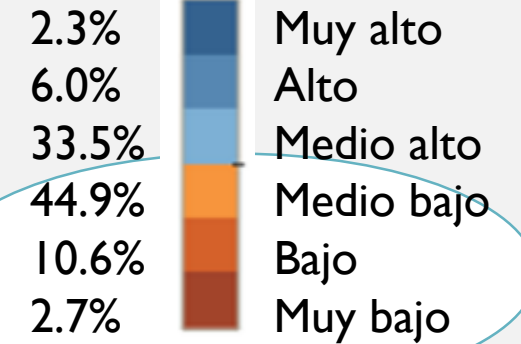
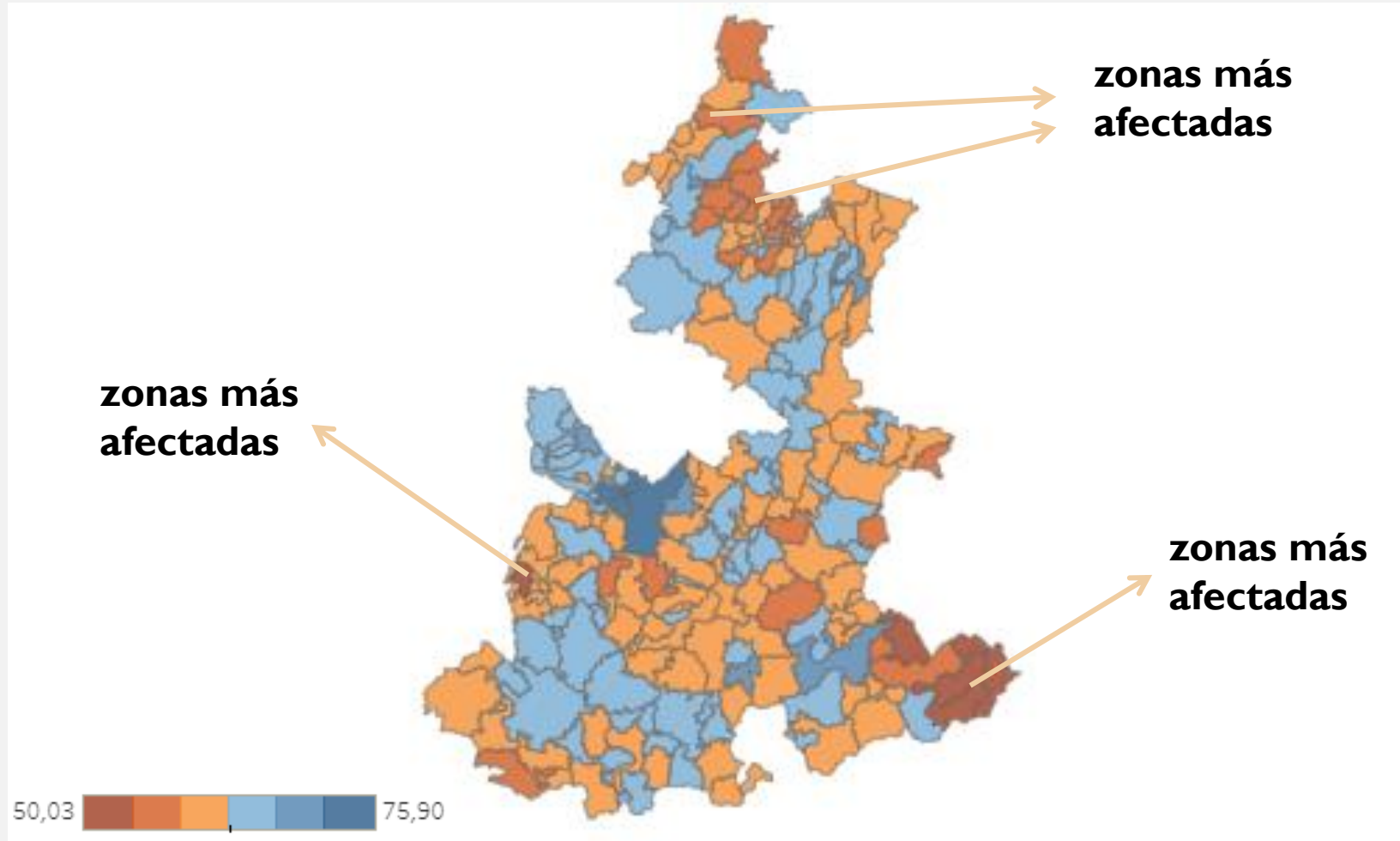
- **Fundamentos de Bienestar:**

- Acceso a Conocimientos Básicos
- Acceso a la Información y las Comunicaciones



Vulnerabilidad de los Municipios para enfrentar la crisis en cuanto a prevención

ÍNDICE DE PROGRESO SOCIAL



El 58.2% de los municipios en Puebla son vulnerables una vez que haya más casos confirmados.

Más de la mitad de los municipios en Puebla está en riesgo ante la crisis actual dado que no cuenta con recursos suficientes para la prevención.

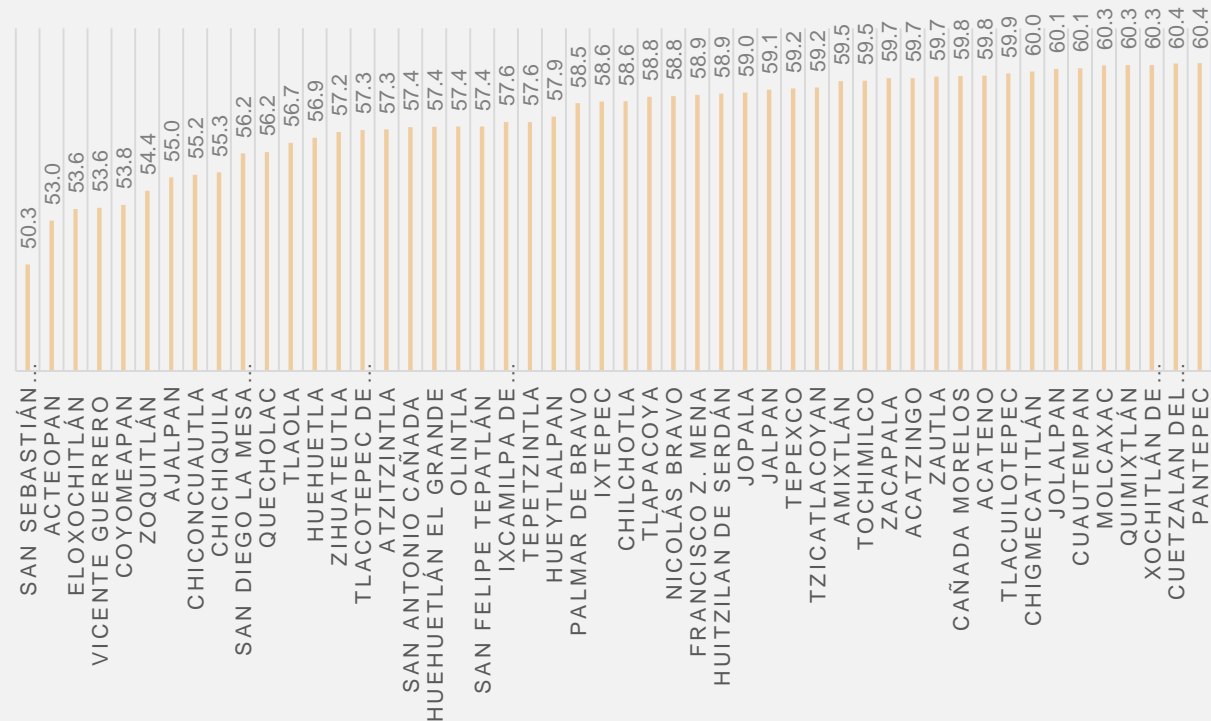
INDICE DE PROGRESO SOCIAL

Índice de Progreso Social (últimos 50 municipios)	
Municipio	%
San Sebastián Tlaxiaco	50.3
Acteopan	53.0
Eloxochitlán	53.6
Vicente Guerrero	53.6
Coyomeapan	53.8
Zoquitlán	54.4
Ajalpan	55.0
Chiconcuautla	55.2
Chichiquila	55.3
San Diego la Mesa Tochimiltzingo	56.2
Quecholac	56.2
Tlaola	56.7
Huehuetla	56.9
Zihuateutla	57.2
Tlaxiaco de Benito Juárez	57.3
Atzitzintla	57.3
San Antonio Cañada	57.4
Huehuetlán el Grande	57.4
Olintla	57.4
San Felipe Tepatlán	57.4
Ixcamilpa de Guerrero	57.6
Tepetzintla	57.6
Hueytalpan	57.9
Palmar de Bravo	58.5
Ixtepec	58.6
Chilchotla	58.6
Tlapacoya	58.8
Nicolás Bravo	58.8
Francisco Z. Mena	58.9
Huitzilán de Serdán	58.9

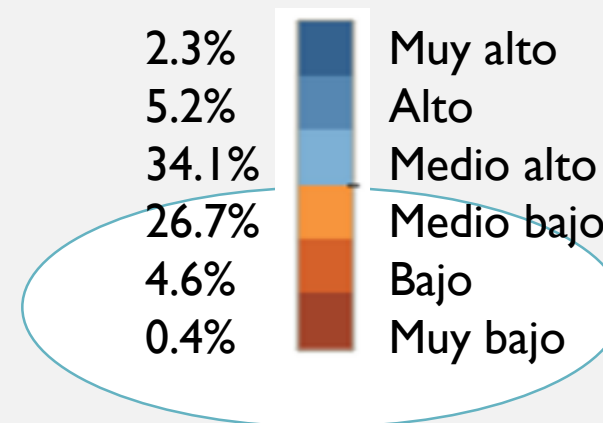
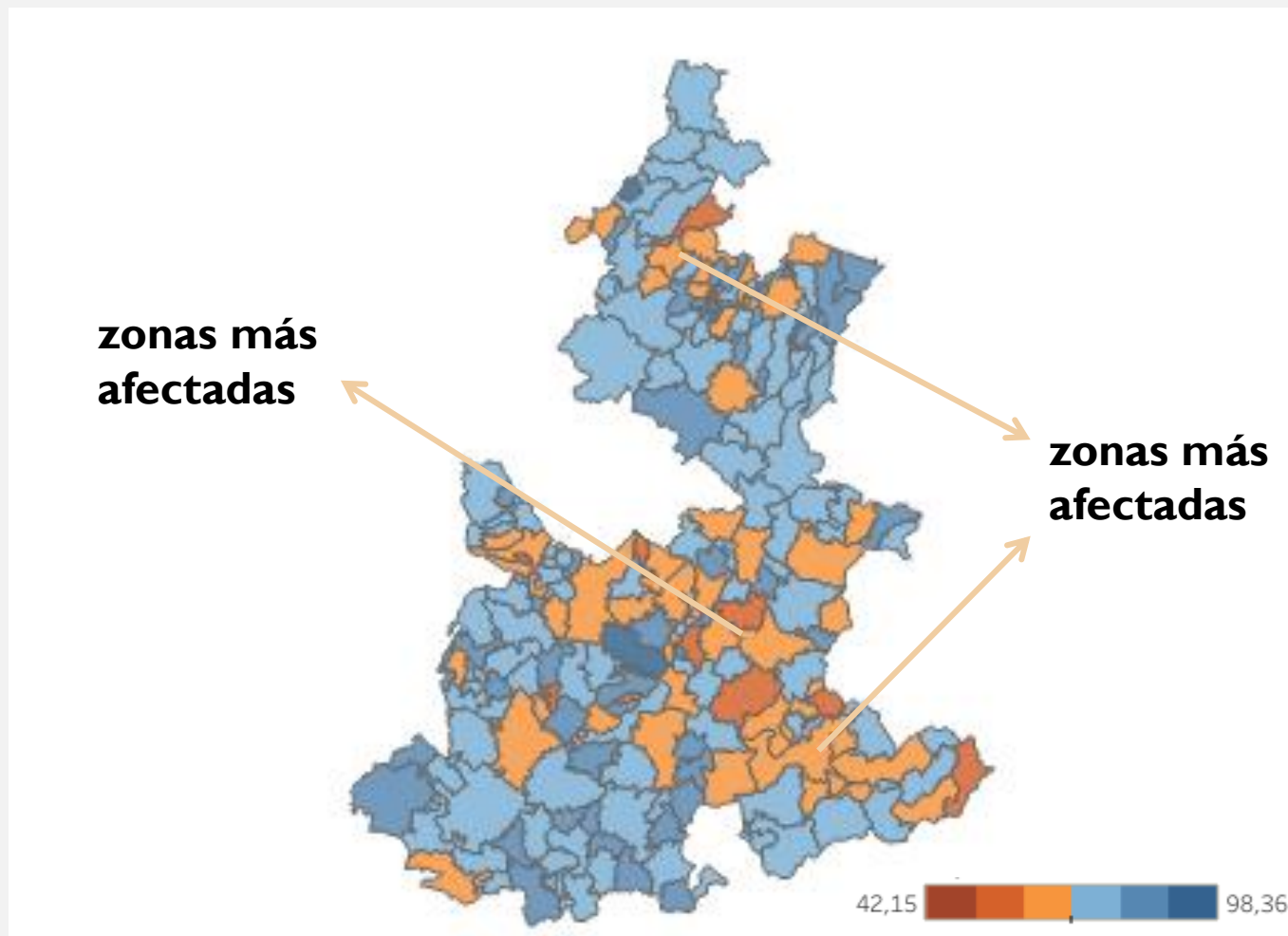
Jopala	59.0
Jalpan	59.1
Tepexco	59.2
Tzicatlacoyan	59.2
Amixtlán	59.5
Tochimilco	59.5
Zacapala	59.7
Acatzingo	59.7
Zautla	59.7
Cañada Morelos	59.8
Acateno	59.8
Tlaxiaco	59.9
Chigmecatitlán	60.0
Jolalpan	60.1
Cuatempán	60.1
Molcaxac	60.3
Quimixtlán	60.3
Xochitlán de Vicente Suárez	60.3
Cuetzalan del Progreso	60.4
Pantepec	60.4

Fuente: Índice de Progreso Social para los municipios en México 2015

Estadística descriptiva de los 217 municipios	
Promedio	62.6
Desviación estándar	3.7
Máximo	75.9
Mínimo	50.3
Mediana	62.7



COMPONENTE: NUTRICIÓN Y CUIDADOS MÉDICOS BÁSICOS



Indicadores:

Tasa de mortalidad infantil
Muertes por enfermedades infecciosas
Tasa de mortalidad materna
Acceso alimentos población infantil
Acceso alimentos población adulta

El 31.7% de los 217 municipios del Estado de Puebla no cubren de manera satisfactoria las necesidades de nutrición y cuidados médicos básicos de su población.

INDICADOR: MORTALIDAD POR ENFERMEDADES INFECCIOSAS

Municipios con mayor mortalidad por enfermedades infecciosas (IPS 2015)
(Número de enfermedades infecciosas por cada 1000 muertes)

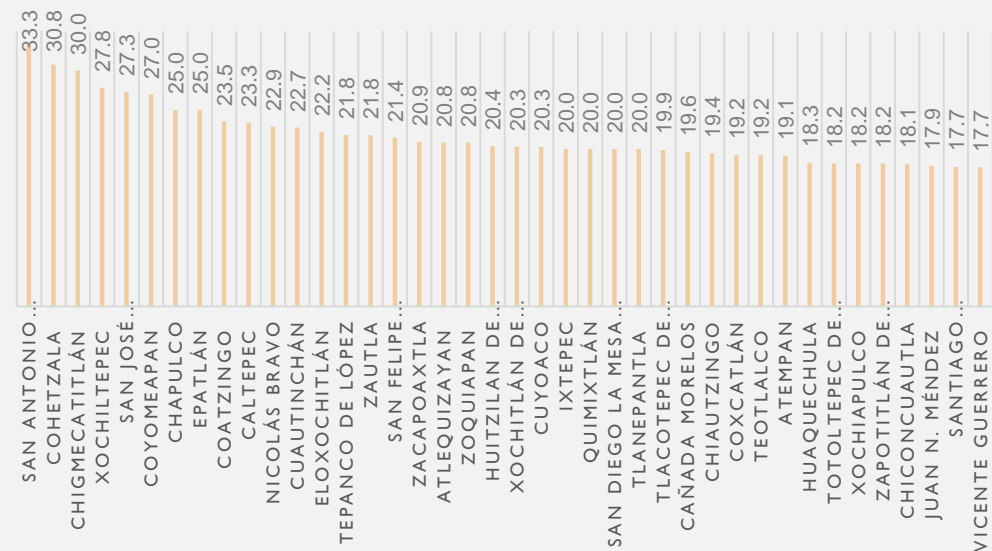
Municipio	Total
San Antonio Cañada	33.3
Cohetzala	30.8
Chigmecatitlán	30.0
Xochiltepec	27.8
San José Miahuatlán	27.3
Coyomeapan	27.0
Chapulco	25.0
Epatlán	25.0
Coatzingo	23.5
Caltepec	23.3
Nicolás Bravo	22.9
Cuautinchán	22.7
Eloxochitlán	22.2
Tepanco de López	21.8
Zautla	21.8
San Felipe Tepatlán	21.4
Zacapoaxtla	20.9
Atlequizayan	20.8
Zoquiapan	20.8
Huitzilán de Serdán	20.4
Xochitlán de Vicente Suárez	20.3
Cuyoaco	20.3
Ixtepec	20.0
Quimixtlán	20.0
San Diego la Mesa Tochimiltzingo	20.0
Tlanepantla	20.0
Tlacotepec de Benito Juárez	19.9
Cañada Morelos	19.6

Coxcatlán	19.2
Teotlalco	19.2
Atempan	19.1
Huaquechula	18.3
Totoltepec de Guerrero	18.2
Xochiapulco	18.2
Zapotitlán de Méndez	18.2
Chiconcuautla	18.1
Juan N. Méndez	17.9
Santiago Miahuatlán	17.7
Vicente Guerrero	17.7
Aquixtla	17.6
San Miguel Xoxtla	17.6
Santo Tomás Hueyotlipan	17.6
Iolalpan	17.5
Zoquitlán	17.4
Tlatlauquitepec	17.3
Chichiquila	17.3
Santa Inés Ahuatempan	17.2
Rafael Lara Grajales	16.9
Izúcar de Matamoros	16.8

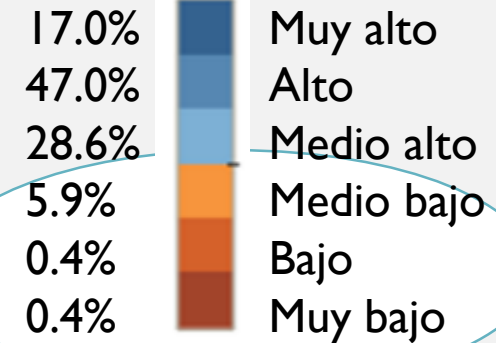
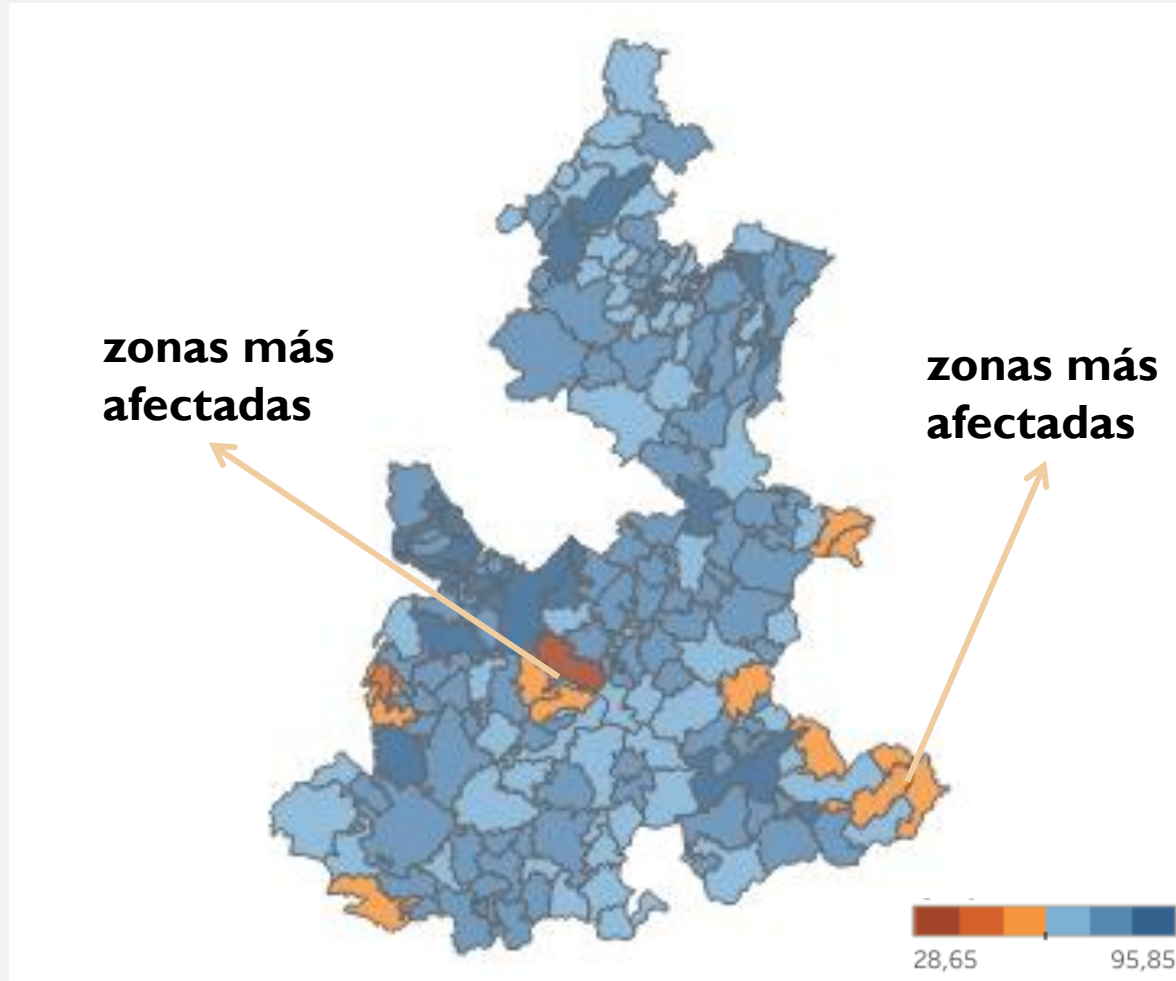
Fuente: Estadísticas de Mortalidad, INEGI 2015. Número de enfermedades infecciosas por cada 1,000 muertes. Se consideran las muertes causadas por tuberculosis, diarrea, infecciones intestinales, infecciones respiratorias, otitis media, meningitis, encefalitis, difteria, tos ferina, tétano, sarampión, varicela y otras enfermedades infecciosas.

Estadística descriptiva de los 217 municipios

Promedio	13.0
Desviación estándar	6.4
Máximo	33.3
Mínimo	0
Mediana	12.5



COMPONENTE: AGUAY SANEAMIENTO



Indicadores:

Acceso a agua potable
Acceso a drenaje
Acceso a saneamiento

El 6.2% de los municipios no contarían con el suficiente acceso a sistemas de agua y saneamiento para poder enfrentar la crisis.

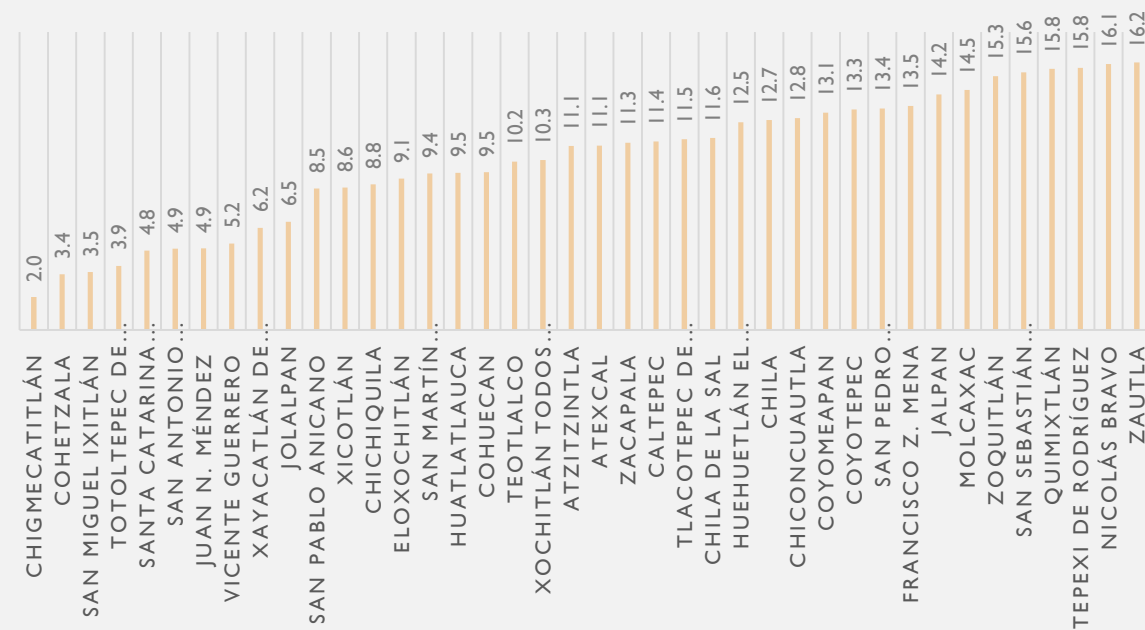
INDICADOR: AGUA ENTUBADA

Porcentaje de viviendas con agua entubada	
Municipio	%
Chigmecatitlán	2.0
Cohetzala	3.4
San Miguel Ixitlán	3.5
Totoltepec de Guerrero	3.9
Santa Catarina Tlaltémpam	4.8
San Antonio Cañada	4.9
Juan N. Méndez	4.9
Vicente Guerrero	5.2
Xayacatlán de Bravo	6.2
Jolalpan	6.5
San Pablo Anicano	8.5
Xicotlán	8.6
Chichiquila	8.8
Eloxochitlán	9.1
San Martín Totoltepec	9.4
Huatlatlauca	9.5
Cohuecan	9.5
Teotlalco	10.2
Xochitlán Todos Santos	10.3
Atzitzintla	11.1
Atexcal	11.1
Zacapala	11.3
Caltepec	11.4
Tlacotepec de Benito Juárez	11.5
Chila de la Sal	11.6
Huehuetlán el Grande	12.5
Chila	12.7
Chiconcuautla	12.8
Coyomeapan	13.1

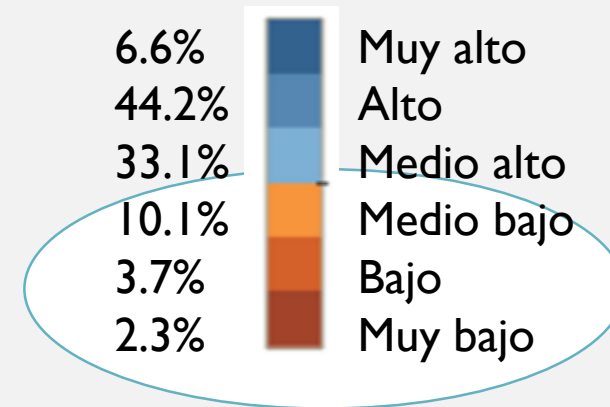
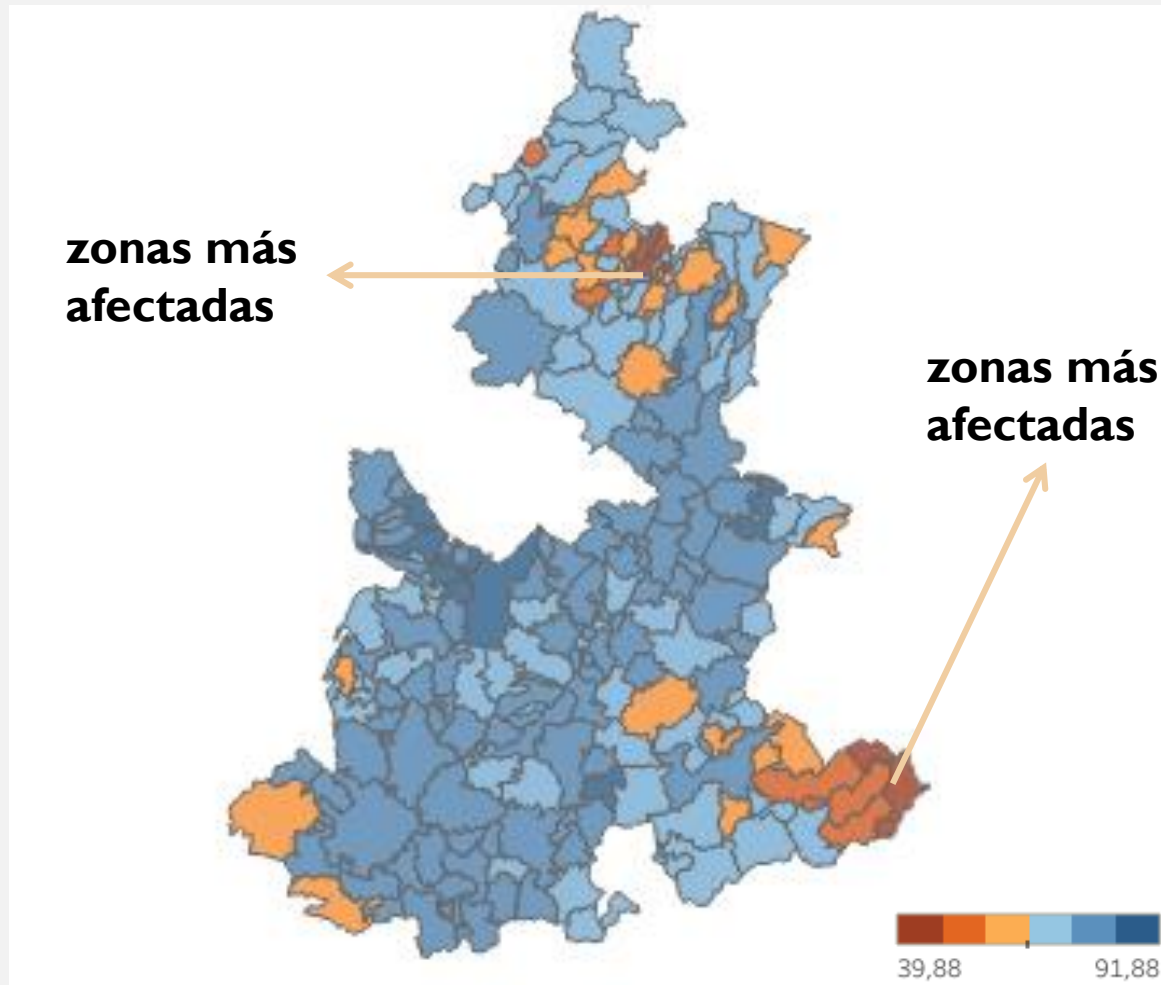
Coyotepec	13.3
San Pedro Yeloixtlahuaca	13.4
Francisco Z. Mena	13.5
Jalpan	14.2
Molcaxac	14.5
Zoquitlán	15.3
San Sebastián Tlacotepec	15.6
Quimixtlán	15.8
Tepexi de Rodríguez	15.8
Nicolás Bravo	16.1
Zautla	16.2
Acteopan	16.2
Petlalcingo	16.4
Cuapiaxtla de Madero	16.7
Axutla	16.7
Chapulco	16.8
Cuayuca de Andrade	16.9
Tochimilco	17.0
Tepanco de López	17.6
Yehualtepec	17.7
Cuautinchán	18.1

Fuente: Encuesta Intercensal 2015, INEGI.
Porcentaje de viviendas con agua entubada

Estadística descriptiva de los 217 municipios	
Promedio	35.0
Desviación estándar	20.3
Máximo	87.1
Mínimo	2.0
Mediana	30.8



COMPONENTE : VIVIENDA



Indicadores:

Acceso a energía eléctrica
Hacinamiento
Calidad de vivienda

El 16.1% de los municipios no cuentan con vivienda digna

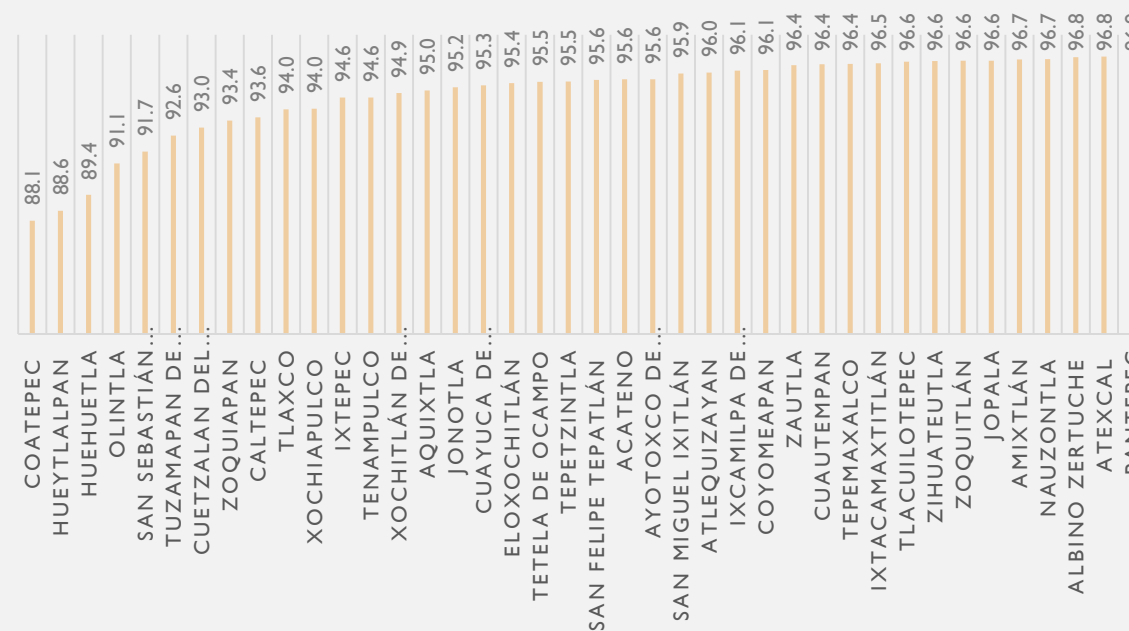
INDICADOR: ELECTRICIDAD

Porcentaje de viviendas con electricidad (IPS 2015)	
Municipio	%
Coatepec	88.1
Hueytalpan	88.6
Huehuetla	89.4
Olintla	91.1
San Sebastián Tlacotepec	91.7
Tuzamapan de Galeana	92.6
Cuetzalan del Progreso	93.0
Zoquiapan	93.4
Caltepec	93.6
Tlaxco	94.0
Xochiapulco	94.0
Ixtepec	94.6
Tenampulco	94.6
Xochitlán de Vicente Suárez	94.9
Aquixtla	95.0
Jonotla	95.2
Cuayuca de Andrade	95.3
Eloxochitlán	95.4
Tetela de Ocampo	95.5
Tepetzintla	95.5
San Felipe Tepatlán	95.6
Acateno	95.6
Ayotoxco de Guerrero	95.6
San Miguel Ixatlán	95.9
Atlequizayan	96.0
Ixcamilpa de Guerrero	96.1
Coyomeapan	96.1
Zautla	96.4
Cuautempan	96.4

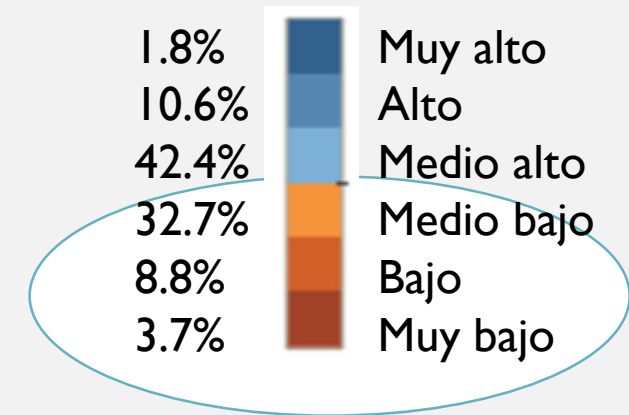
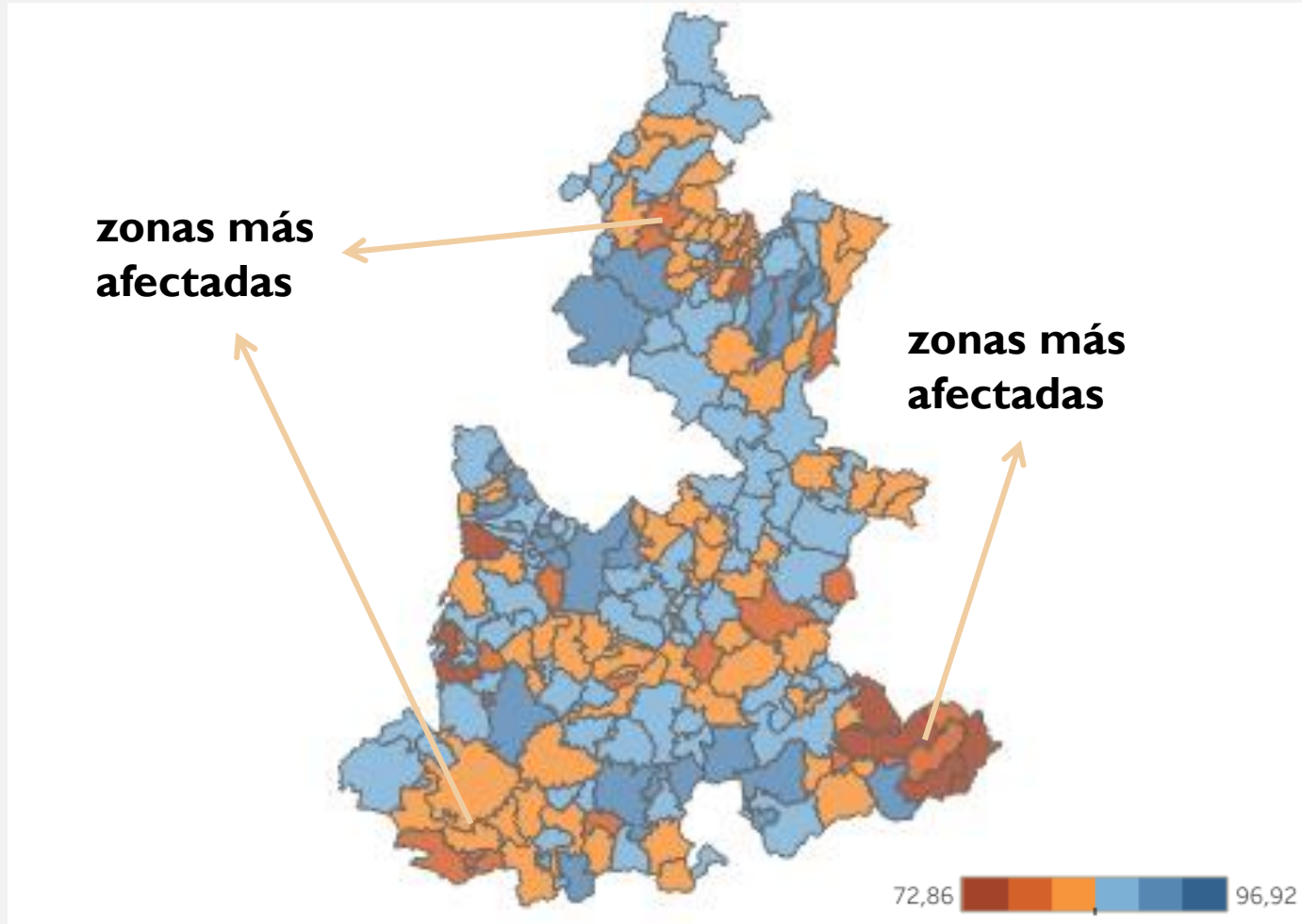
Tepemaxalco	96.4
Ixtacamaxtitlán	96.5
Tlacuilotepec	96.6
Zihuateutla	96.6
Zoquitlán	96.6
Jopala	96.6
Amixtlán	96.7
Nauzontla	96.7
Albino Zertuche	96.8
Atexcal	96.8
Pantepec	96.9
San Pedro Yeloixtlahuaca	96.9
Santiago Miahuatlán	97.0
Zacapoaxtla	97.0
Jolalpan	97.0
Hermenegildo Galeana	97.0
Vicente Guerrero	97.0
Jalpan	97.0
Ajalpan	97.1
Caxhuacan	97.2
Ocotepec	97.2

Fuente: Encuesta Intercensal 2015, INEGI.

Estadística descriptiva de los 217 municipios	
Promedio	97.9
Desviación estándar	2.1
Máximo	100
Mínimo	88
Mediana	98.5



COMPONENTE: ACCESO A CONOCIMIENTOS BÁSICOS



Indicadores:

Analfabetismo
Matriculación en educación primaria
Matriculación en educación secundaria
Paridad de género en educación secundaria

El 45.2% de los municipios no tiene acceso a conocimientos básicos

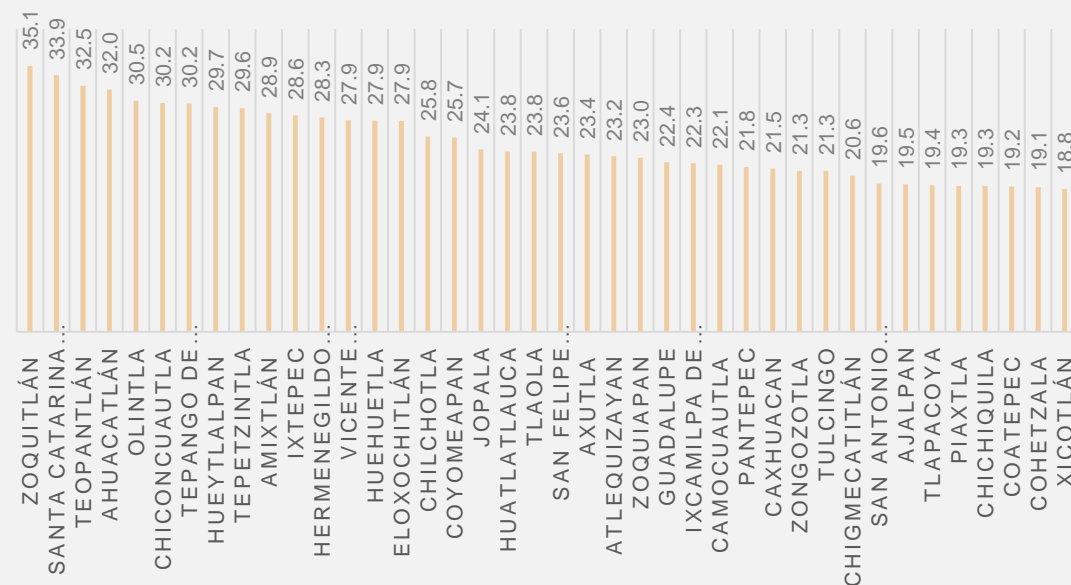
INDICADOR: POBLACIÓN SIN ESCOLARIDAD

Porcentaje de población sin escolaridad de 15 años y más (IPS 2015)	
Municipio	%
Zoquitlán	35.1
Santa Catarina Tlaltémpam	33.9
Teopantlán	32.5
Ahuacatlán	32.0
Olintla	30.5
Chiconcuautla	30.2
Tepango de Rodríguez	30.2
Hueytalpan	29.7
Tepetzintla	29.6
Amixtlán	28.9
Ixtepec	28.6
Hermenegildo Galeana	28.3
Vicente Guerrero	27.9
Huehuetla	27.9
Eloxochitlán	27.9
Chilchotla	25.8
Coyomeapan	25.7
Jopala	24.1
Huatlatlauca	23.8
Tlaola	23.8
San Felipe Tepatlán	23.6
Axutla	23.4
Atlequizayan	23.2
Zoquiapan	23.0
Guadalupe	22.4
Ixcamilpa de Guerrero	22.3
Camocuautla	22.1
Pantepec	21.8
Caxhuacan	21.5
Zongozotla	21.3

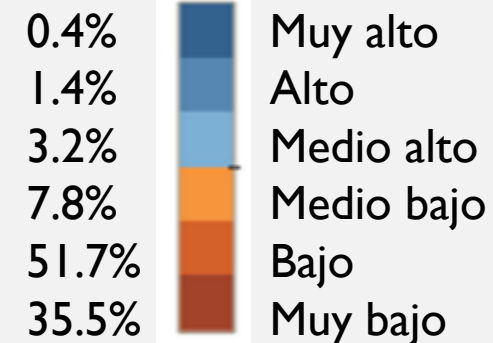
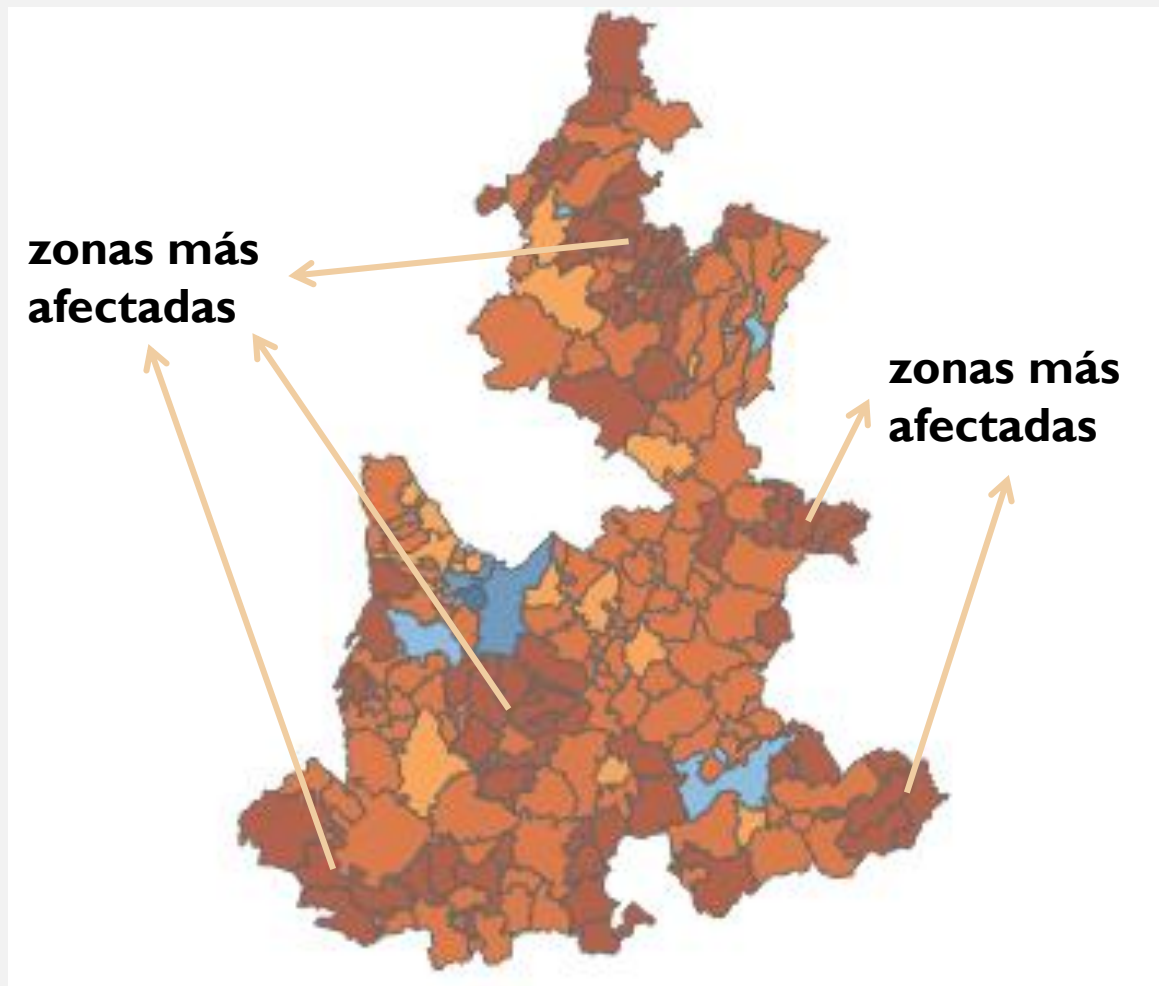
Tulcingo	21.3
Chigmecatitlán	20.6
San Antonio Cañada	19.6
Ajalpan	19.5
Tlapacoya	19.4
Piaxtla	19.3
Chichiquila	19.3
Coatepec	19.2
Cohetzala	19.1
Xicotlán	18.8
Huitzilán de Serdán	18.6
Quimixtlán	18.5
Santa Inés Ahuatempan	18.5
Pahuatlán	18.5
Naupan	18.0
San Sebastián Tlacotepec	17.7
Jalpan	17.6
Chila de la Sal	17.6
Jolalpan	17.4
Zapotitlán de Méndez	16.9

Fuente: Encuesta Intercensal 2015, INEGI.

Estadística descriptiva de los 217 municipios	
Promedio	13.1
Desviación estándar	9.4
Máximo	35.1
Mínimo	2.1
Mediana	11.7



COMPONENTE: ACCESO A INFORMACIÓN Y COMUNICACIONES



Indicadores:

Acceso a telefonía móvil
Acceso a internet
Acceso a computadoras

El 95% de los municipios no cuenta con acceso a servicios de información y comunicaciones para hacer frente a esta crisis.

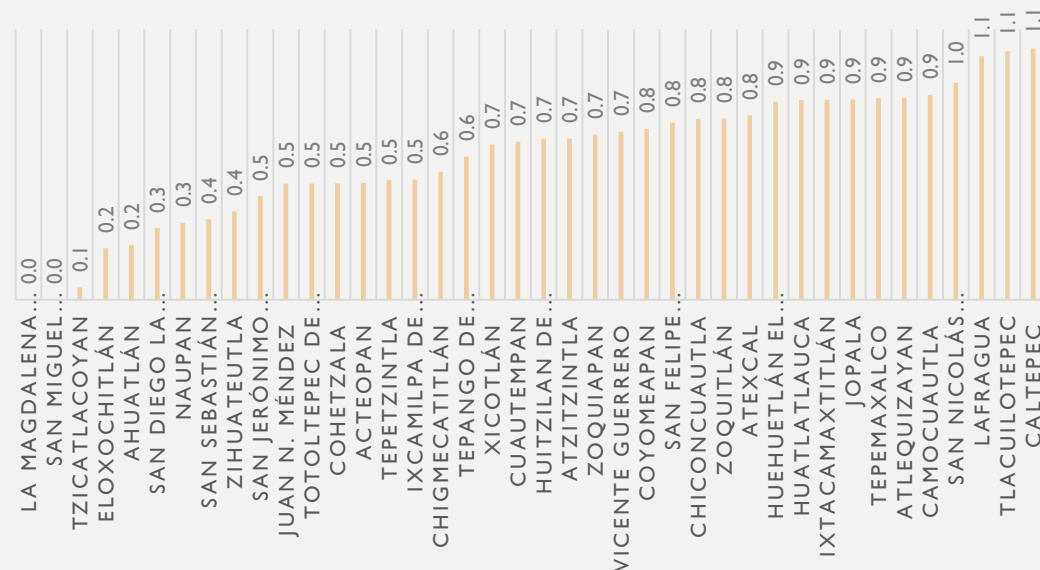
INDICADOR: SERVICIO DE INTERNET

Porcentaje de viviendas con servicio de Internet (IPS 2015)	
Municipio	%
La Magdalena Tlatlauquitepec	0.0
San Miguel Ixitlán	0.0
Tzicatlacoyan	0.1
Eloxochitlán	0.2
Ahuatlán	0.2
San Diego la Mesa Tochimiltzingo	0.3
Naupan	0.3
San Sebastián Tlacotepec	0.4
Zihuateutla	0.4
San Jerónimo Xayacatlán	0.5
Juan N. Méndez	0.5
Totoltepec de Guerrero	0.5
Cohetzala	0.5
Acteopan	0.5
Tepetzintla	0.5
Ixcamilpa de Guerrero	0.5
Chigmecatitlán	0.6
Tepango de Rodríguez	0.6
Xicotlán	0.7
Cuautempan	0.7
Huitzilán de Serdán	0.7
Atzitzintla	0.7
Zoquiapan	0.7
Vicente Guerrero	0.7
Coyomeapan	0.8
San Felipe Tepatlán	0.8
Chiconcuautla	0.8
Zoquitlán	0.8
Atexcal	0.8

Huehuetlán el Grande	0.9
Huatlatlauca	0.9
Ixtacamaxtitlán	0.9
Jopala	0.9
Tepemaxalco	0.9
Atlequizayan	0.9
Camocuautla	0.9
San Nicolás Buenos Aires	1.0
Lafragua	1.1
Tlacuilotepec	1.1
Caltepec	1.1
Chilchotla	1.1
Hueytlalpan	1.3
Tlaola	1.3
Mazapiltepec de Juárez	1.3
Xochitlán de Vicente Suárez	1.3
Tenampulco	1.4
Tlapacoaya	1.4
Axutla	1.5
Coatepec	1.5
Hermenegildo Galeana	1.5

Fuente: Encuesta Intercensal 2015, INEGI.

Estadística descriptiva para los 217 municipios	
Promedio	7.8
Desviación estándar	10.3
Máximo	59.2
Mínimo	0.0
Mediana	5.3

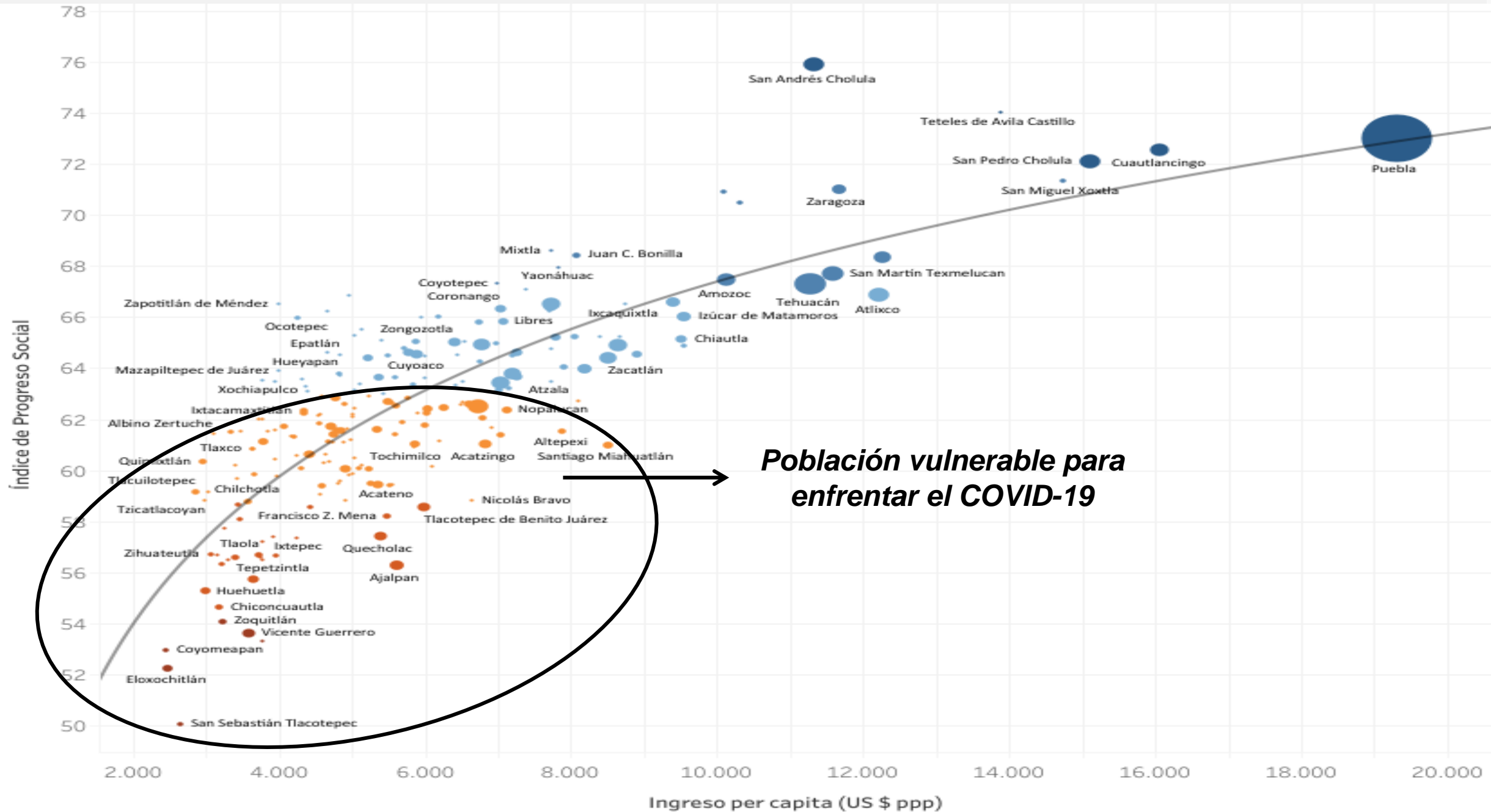


IPS DE ALGUNOS MUNICIPIOS CON CASOS POSITIVOS DE COVID-19

Municipio	Número de casos	IPS	Nutrición y Asistencia Médica Básica	Agua y Saneamiento	Vivienda	Acceso a Conocimientos Básicos	Acceso a la Información y las Comunicaciones
Puebla	42	71.7	66.0	94.9	90.1	90.7	50.1
San Andrés Cholula	16	75.9	75.6	94.9	91.9	90.9	64.2
Izúcar de Matamoros	4	65.0	65.4	83.0	82.8	90.0	30.3
San Pedro Cholula	3	70.8	78.3	90.8	85.2	89.2	44.9
Chietla	2	64.7	77.2	86.4	81.8	85.0	21.0
Atlixco	1	65.5	72.7	84.7	82.4	87.7	33.7
Chalchicomula de Sesma	1	64.4	70.8	82.0	80.9	85.9	21.6
Chiautzingo	1	65.0	66.5	84.3	76.8	90.1	18.4
Huehuetla	1	56.9	68.7	67.4	40.7	80.9	8.5
Huejotzingo	1	65.4	67.6	89.3	84.4	87.9	26.9
Teziutlán	1	67.2	70.5	87.8	83.1	88.9	33.4
Tlapanalá	1	61.3	80.0	73.7	74.9	79.6	16.4
Tulcingo	1	61.9	80.9	75.7	78.9	81.5	20.9
Promedio municipios con casos positivos	-	65.72	72.31	84.22	79.53	86.79	30.02
Promedio Estatal (217 municipios)	-	62.61	74.37	75.80	72.85	85.10	15.37

Fuente: Secretaría de Salud en Puebla (31 de marzo). Índice de Progreso Social para los municipios en México 2015.

INGRESO Y PROGRESO SOCIAL DE LOS MUNICIPIOS DE PUEBLA



CONCLUSIONES

Municipios mas vulnerables presentan un enorme reto para enfrentar la crisis del COVID -19 desde la prevención

Sería catastrófico que se expanda a las localidades mas vulnerables, se requieren acciones inmediatas para evitarlo

Creación de Estrategias Integrales para el desarrollo sostenible de los componentes del IPS, y en esta crisis para aquellos que se analizaron.

PROPUESTAS

Colaboración entre niveles de Gobierno.

Colaboración entre municipios, que los municipios más fuertes ayuden a los municipios más vulnerables.

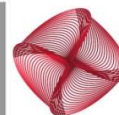
Las medidas exitosas están a la mano pero las poblaciones son diferentes, se requiere creatividad e innovación en las soluciones.

Las escuelas, universidades, empresas y sociedad civil, requieren ser líderes de cambio y ser agentes de solución en la crisis.

**MUCHAS
GRACIAS**



UPAEP



Sintonía